

Art.Nr. 8458

1) 120 x 120 mm

Max. Druckfläche

Max. print area

Max. drukoppervlakte

Surface d'impression

Superficie máxima de impresión

Max. misure stampa

Druck max. 1c

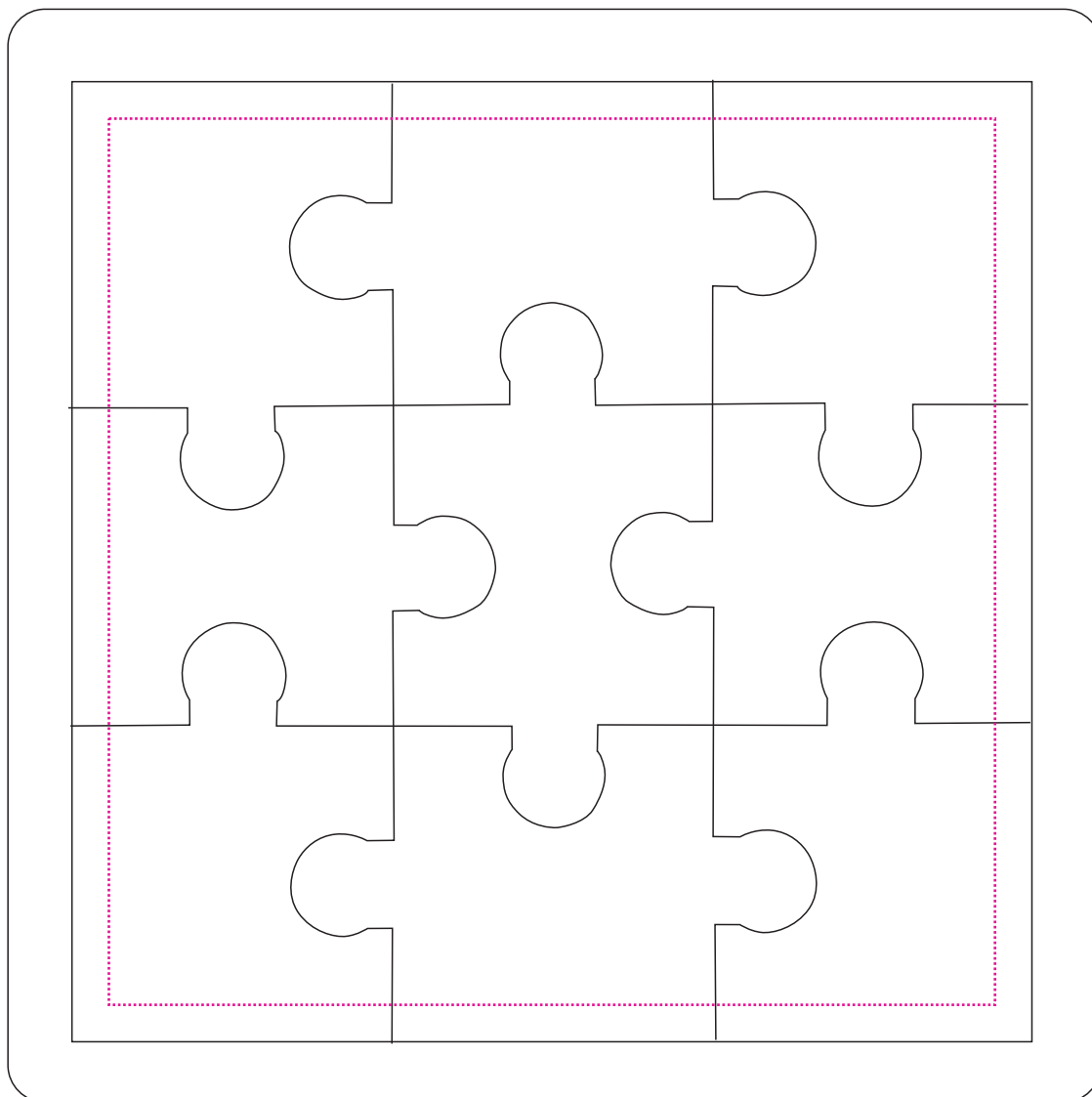
Print max. 1c

Max. aantal kleuren druk 1c

Impression max. 1c

Impresión max. 1c

Max. colori da stampa 1c



Pflicht Angabe! Required Information!

CE mind. 5mm hoch

CE

Die Anordnung der Puzzleteile kann variieren.

Bei Motiven, die eine genaue Anordnung der Teile erfordern,

können sie gegen Aufpreis ausgerichtet werden. Es ist kein passgenauer Druck auf Puzzelfläche bei Digitaldruck möglich. Schwankungen bis zu 1mm sind möglich./

The arrangement of the pieces vary.

If the motive requires definitive arrangement, there will be a surcharge.

Exact fitting on the puzzle area is not possible. Print position may vary up to 1mm.

Position ProdSG:

- Rückseite unten rechts

Etikett:

- transparent - 17,8 x 10mm

HEPLA-Kunststofftechnik
GmbH & Co. KG
Ludwig-Erhard-Str. 2
34576 Homburg (Efze)

Art.Nr. 8458

1) 146 x 146 mm

Max. Druckfläche

Max. print area

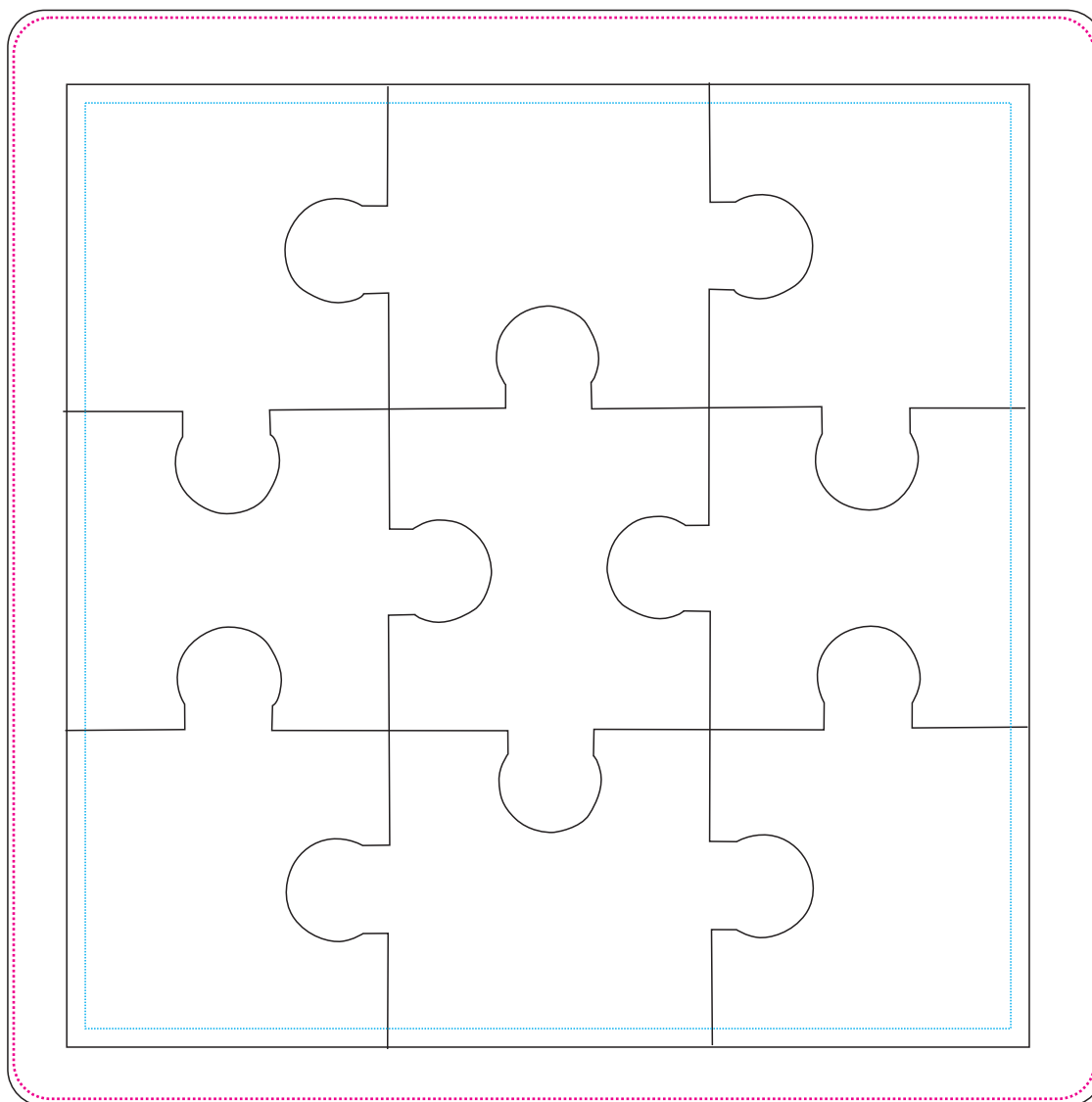
Max. drukoppervlakte

Surface d'impression

Superficie máxima de impresión

Max. misura stampa

..... Begrenzung wichtiger Motivdetails/border important picture details/ Begrenzing belangrijke Motief details/
Touchent important image details/ Limitacion importantes detalles del diseño/ Limitazione importanti dettagli disegno (165 x 150 mm)



Pflicht Angabe! Required Information!

CE mind. 5mm hoch

CE

Die Anordnung der Puzzleteile kann variieren.

Bei Motiven, die eine genaue Anordnung der Teile erfordern, können sie gegen Aufpreis ausgerichtet werden. Es ist kein passgenauer Druck auf Puzzlefläche bei Digitaldruck möglich. Schwankungen bis zu 1mm sind möglich./

The arrangement of the pieces vary.

If the motive requires definitive arrangement, there will be a surcharge.

Exact fitting on the puzzle area is not possible. Print position may vary up to 1mm.

Position ProdSG:

- Rückseite unten rechts

Etikett:

- transparent - 17,8 x 10mm

HEPLA-Kunststofftechnik
GmbH & Co. KG
Ludwig-Erhard-Str. 2
34576 Homberg (Efze)